



- 2 中國科學技術館的「魯班鎖」外形有何寓意？
- 8 水轉大紡車的產量有多高？
- 12 沒有鐵釘的木塔也能抵抗地震嗎？
- 16 為甚麼說簡儀「不簡單」？

- 20 瓷器是怎樣「練」成的？
- 24 你知道躲避雷電的正確方式嗎？
- 28 如何應對緊急迫降？
- 32 潛水艇和魚兒有甚麼關係？
- 36 小雞是怎樣破殼而出的？





- 40 動物的牙齒為甚麼「很奇怪」？
- 44 住在傾斜小屋裏是甚麼感覺？
- 48 朔望月是甚麼？
- 52 太陽會成為「大怪獸」嗎？
- 56 恆星在一生中經歷了甚麼？
- 60 軟磁鐵到底有多「善變」？



- 64 小球為甚麼會「橫衝直撞」？
- 68 平面是怎樣變成立體的？
- 72 空中也能寫字嗎？
- 76 牛頓到底是怎樣發現了「七色光」的？
- 80 分子是「運動達人」嗎？



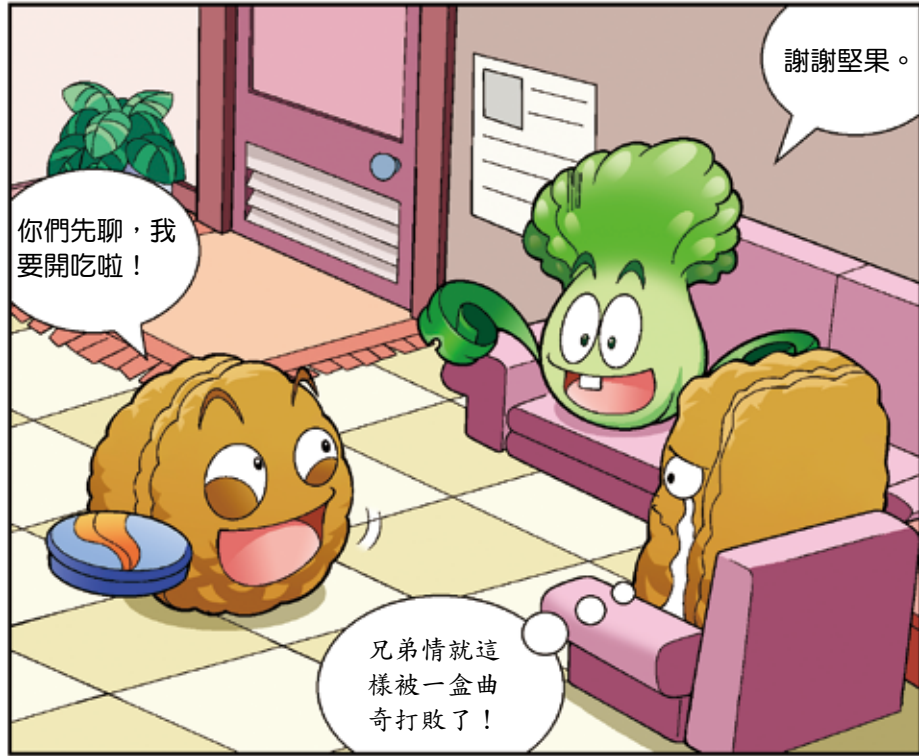
- 84 你能證明地球在自轉嗎？
- 88 音樂可以影響情緒嗎？
- 92 音樂和數學有關係嗎？
- 96 「蝴蝶效應」有多厲害？
- 100 沒有農藥和化肥也能耕田嗎？
- 104 健康的血管是怎樣的？



- 108 「生命螺旋」中蘊含着甚麼奧秘？
- 112 脊柱會「跳舞」嗎？
- 116 你敢去微觀世界探祕嗎？
- 120 中國科學技術館冷知識
- 128 來自戴夫的挑戰書

中國科學技術館的「魯班鎖」外形有何寓意？

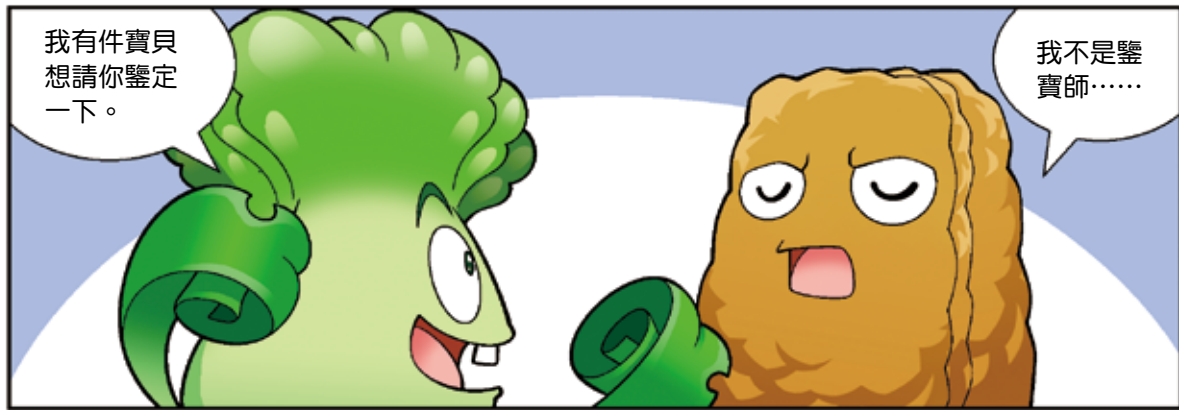




你們先聊，我要開吃啦！

謝謝堅果。

兄弟情就這樣被一盒曲奇打敗了！



我有件寶貝想請你鑒定一下。

我不是鑒寶師……



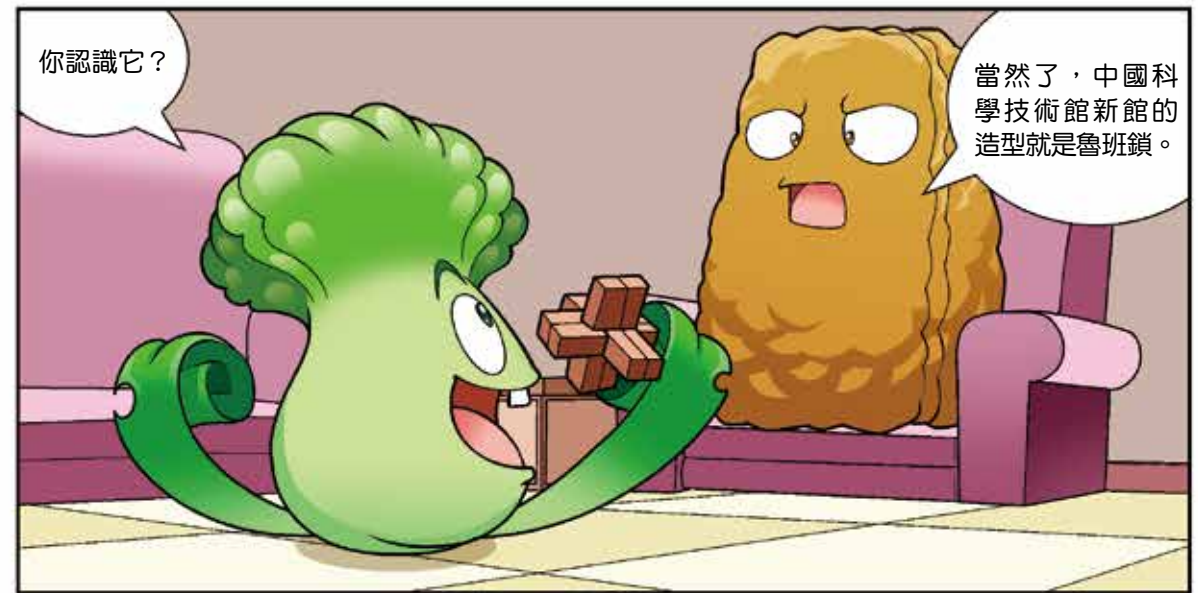
可是，唯一知道寶貝祕密的人是火爆辣椒，他太兇了，所以我不敢去打擾他。

看來以後我也要兇一點……



寶貝就是這個東西。

魯班鎖！



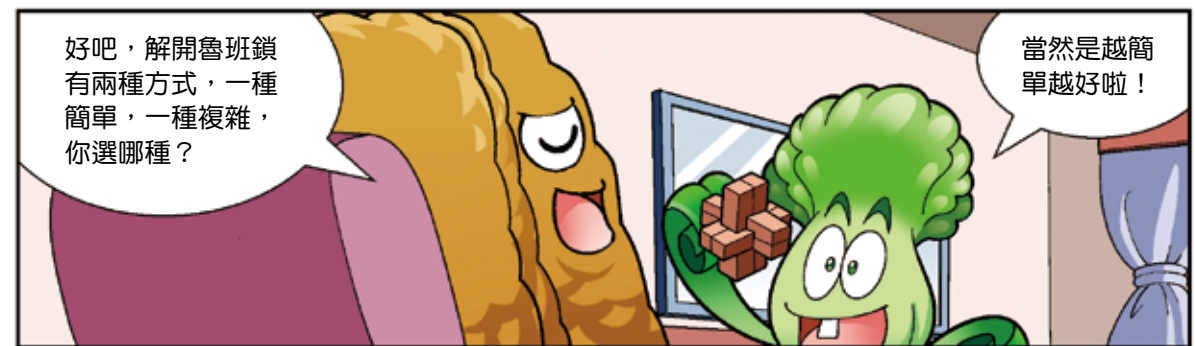
你認識它？

當然了，中國科學技術館新館的造型就是魯班鎖。



中國科學技術館新館的建築是一個單體正方形，整個建築利用若干個積木般的塊體相互咬合，呈現的就是一個由魯班鎖構成的巨型建築。





中國科學技術館坐落於北京市朝陽區，是一座兼具科學性、知識性和趣味性的展覽館。中國科學技術館注重科技與互動的結合，在開展展覽教育的同時，還組織了各種科普實踐和培訓實驗活動，通過參觀者的親身參與，加深他們對科學的理解和感悟。中國科學技術館新館的建築外形酷似一個巨大的魯班鎖，有着深刻的建築文化意義。

知識卡片